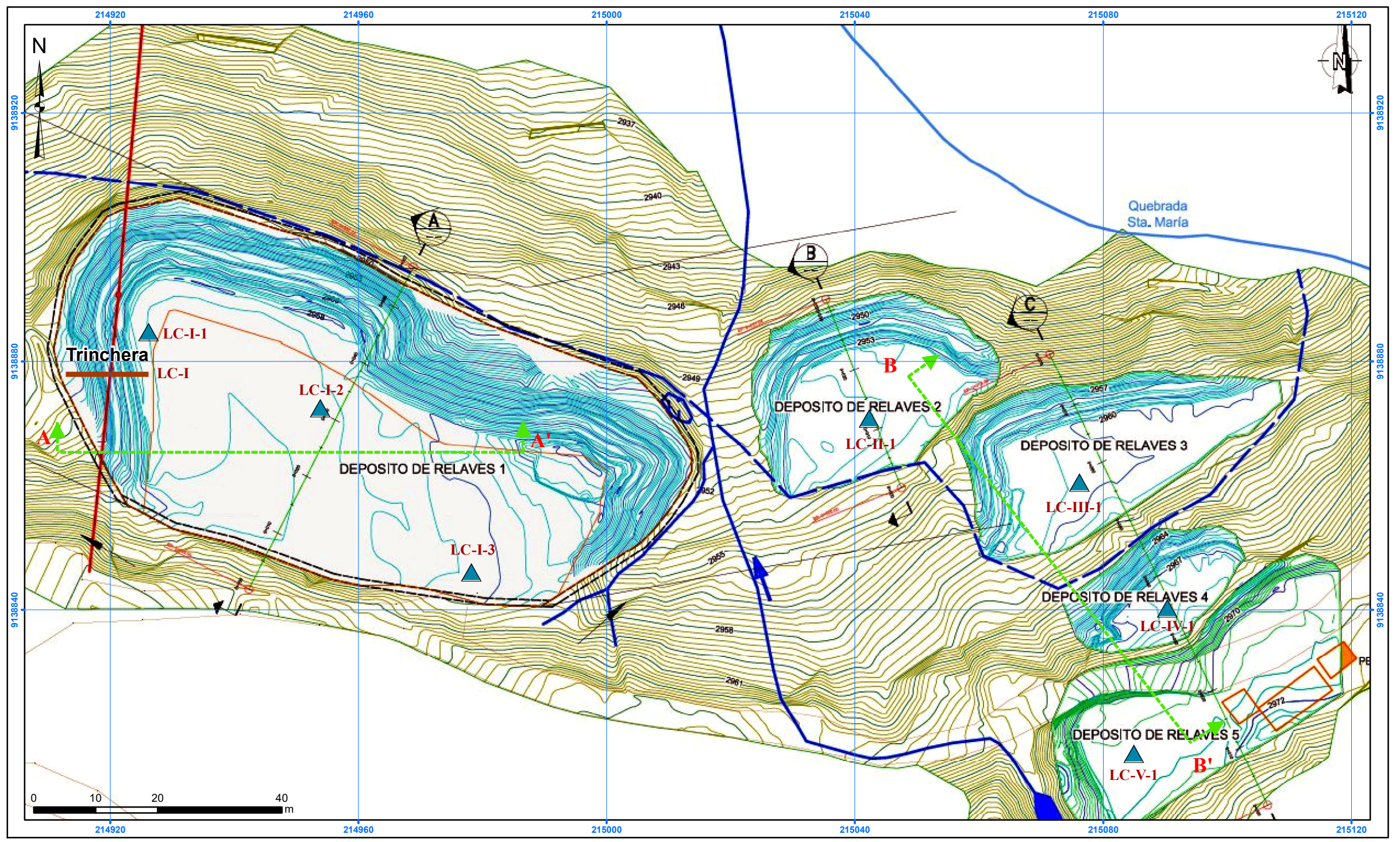
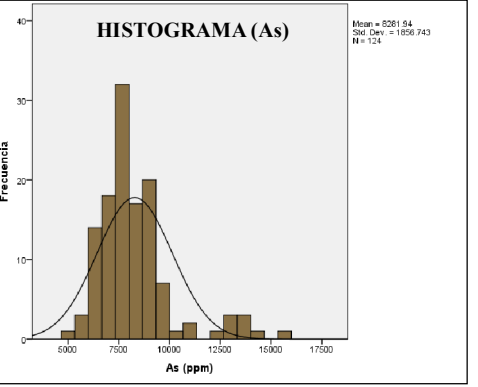
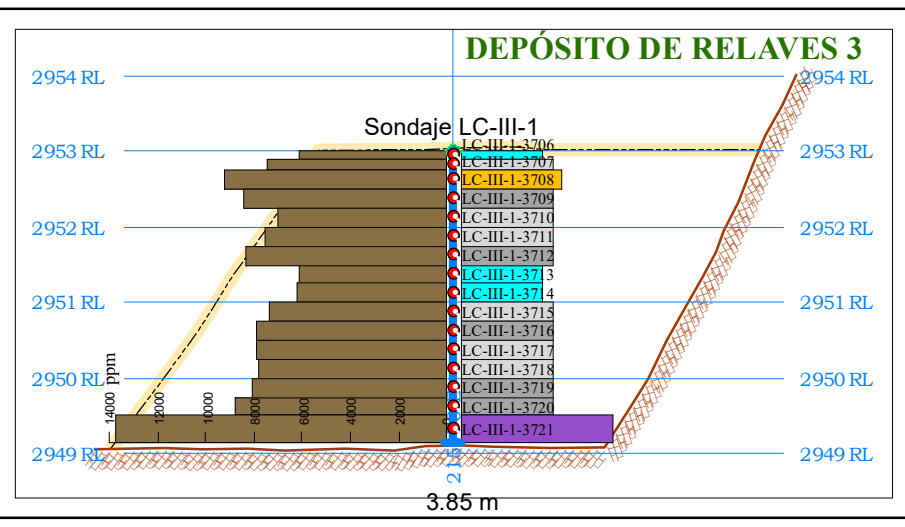


ESCALA: 1/ 100  
SECCIÓN ESQUEMÁTICA



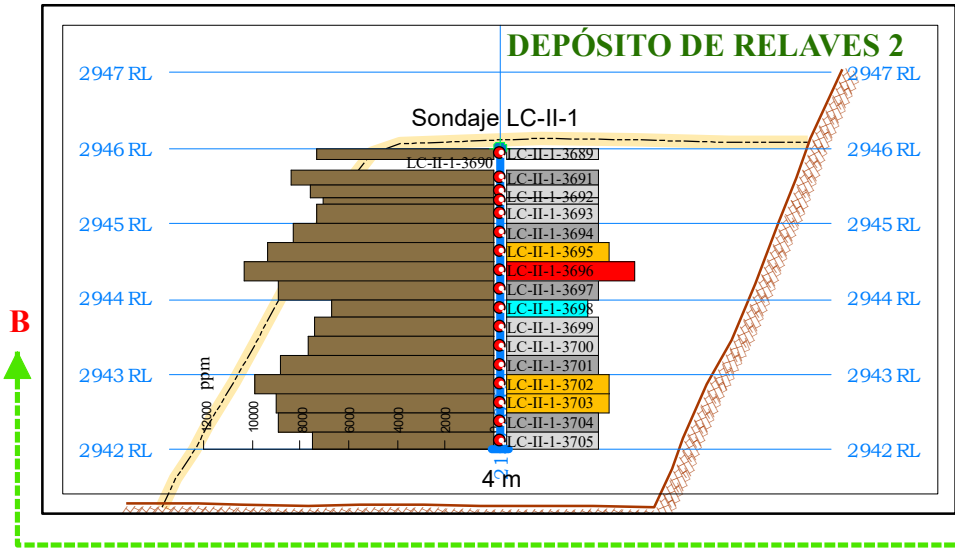
VISTA EN PLANTA  
ESCALA: 1/ 700

Nota: La base topográfica fue tomada del mapa elaborado por Umtec.



**As (ppm)**

Fuertemente bajo	5184 - 5615 ( $< x - 2SD$ )
Moderadamente bajo	5616 - 6741 ( $\geq x - 2SD - < x - 1SD$ )
Ligeramente bajo	6742 - 7867 ( $\geq x - 1SD - < x$ )
Ligeramente alto	7868 - 8995 ( $\geq x - < x + 1SD$ )
Moderadamente alto	8996 - 10121 ( $> x + 1SD - \leq x + 2SD$ )
Fuertemente alto	10122 - 11247 ( $> x + 2SD - \leq x + 3SD$ )
Anomalia positiva	11252 - 15359 ( $> x + 3SD$ )



ESCALA: 1/ 100  
SECCIÓN ESQUEMÁTICA

**LEYENDA**

	Sondajes
	Trinchera
	Trazo sección esquemática
	Desviación estandar
	Media

REPÚBLICA DEL PERÚ  
 SECTOR ENERGÍA Y MINAS  
 INSTITUTO GEOLÓGICO MINERO Y METALÚRGICO  
 Dirección de Recursos Minerales y Energéticos

**CARACTERIZACIÓN GEOQUÍMICA Y MINERALÓGICA DE RELAVES  
 MINEROS LA CIÉNAGA - LA LIBERTAD**

**DISTRIBUCIÓN GEOQUÍMICA DE ARSÉNICO (As - ppm)**

MAPA 5	POR: ALEX AGURTO CORNEJO	REVISADO POR: M. MANRIQUE
ESCALA: 1/ 100	FECHA: 17 DE AGOSTO DE 2020	PROYECCIÓN UTM-WGS 84, Z 18 S